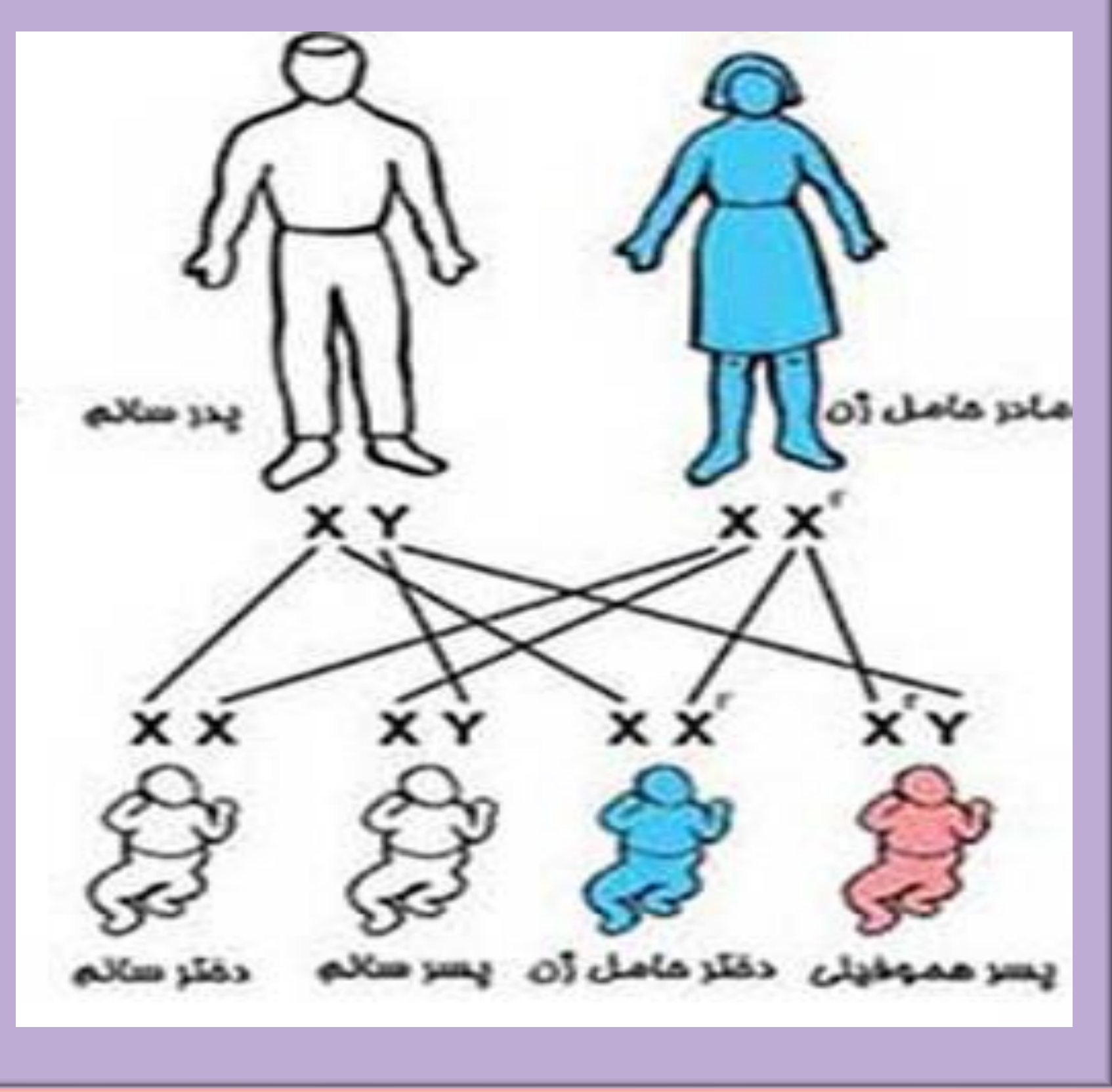
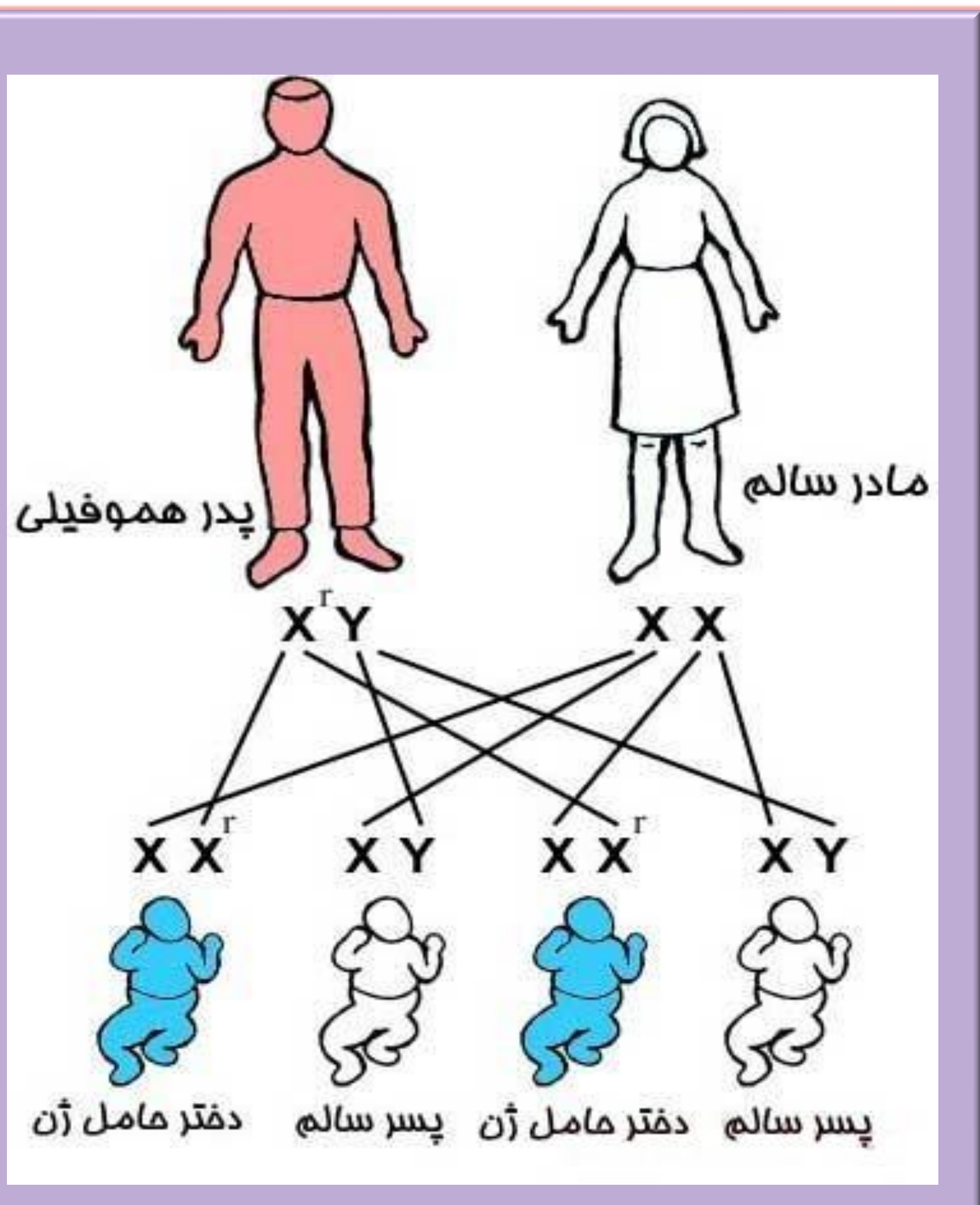


# روز جهانی هموفیلی

**هموفیلی** یک بیماری ارثی و ژنتیکی است که علامت اصلی آن **خونریزی** زیاد و غیر قابل کنترل است.



**درمان هموفیلی:**

درمان اختصاصی هموفیلی با توجه به نکات زیر تعیین می شود.

سن، وضعیت سلامتی عمومی و شرح حال طبی

وسعت بیماری

نوع و شدت هموفیلی

تحمل بیمار نسبت به داروهای اختصاصی و روش های درمانی

توجه به مرحله بیماری

عقیده و ترجیح بیمار

**درمان عبارت است از:**

تزریق خون

درمان پیشگیری کننده با تزریق فاکتورهای انعقادی



**تشخیص**

بسیاری از افرادی که اعضای خانواده آنها مبتلا به هموفیلی است، باید بلافاصله بعد از تولد نوزادشان، او را آزمایش کنند.

حدود یک سوم نوزادانی که مبتلا به هموفیلی تشخیص داده می شوند جهش جدیدی دارند که در سایر اعضای خانواده وجود ندارد.

شیوع بیماری هموفیلی

بیش از ۴۰۰,۰۰۰ نفر در سراسر جهان به **هموفیلی** مبتلا هستند.

نفر در ایالات متحده آمریکا: ۲۰,۰۰۰

در هر ۵,۰۰۰ جنس مذکر، یک نفر به **هموفیلی نوع A** مبتلا است.

۸۰ درصد افراد مبتلا به هموفیلی را تشکیل می دهد.

در هر ۲۵,۰۰۰ جنس مذکر، یک نفر به **هموفیلی نوع B** مبتلا است.